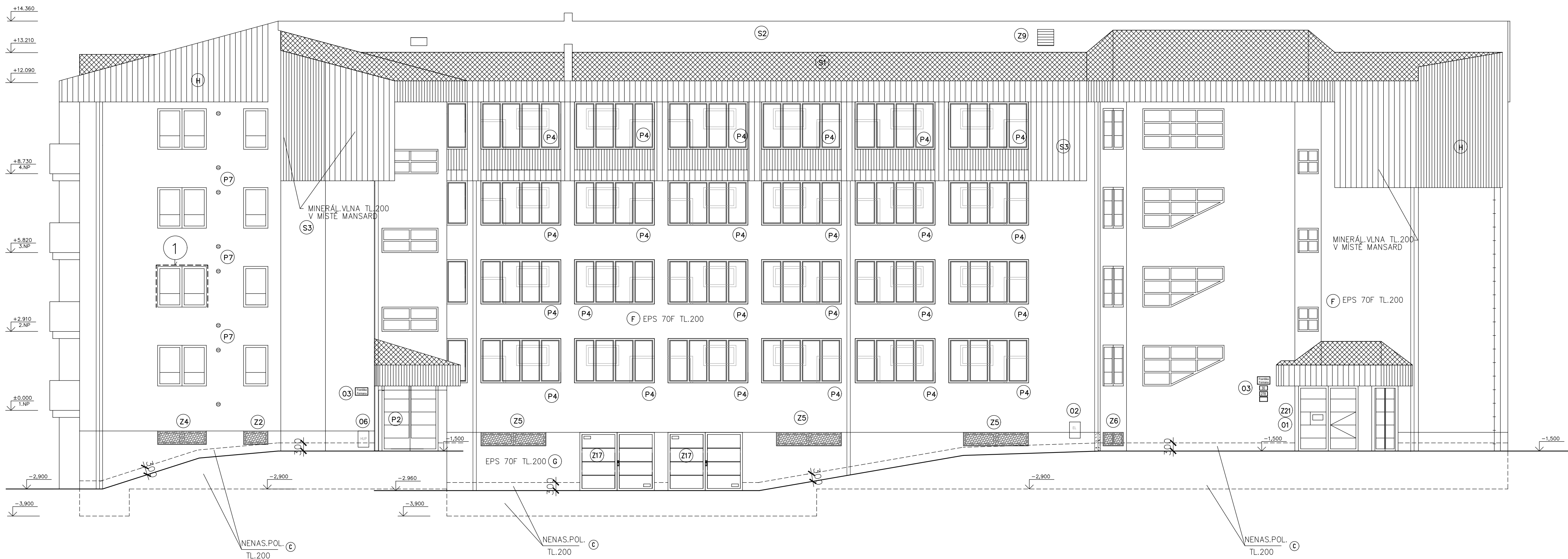
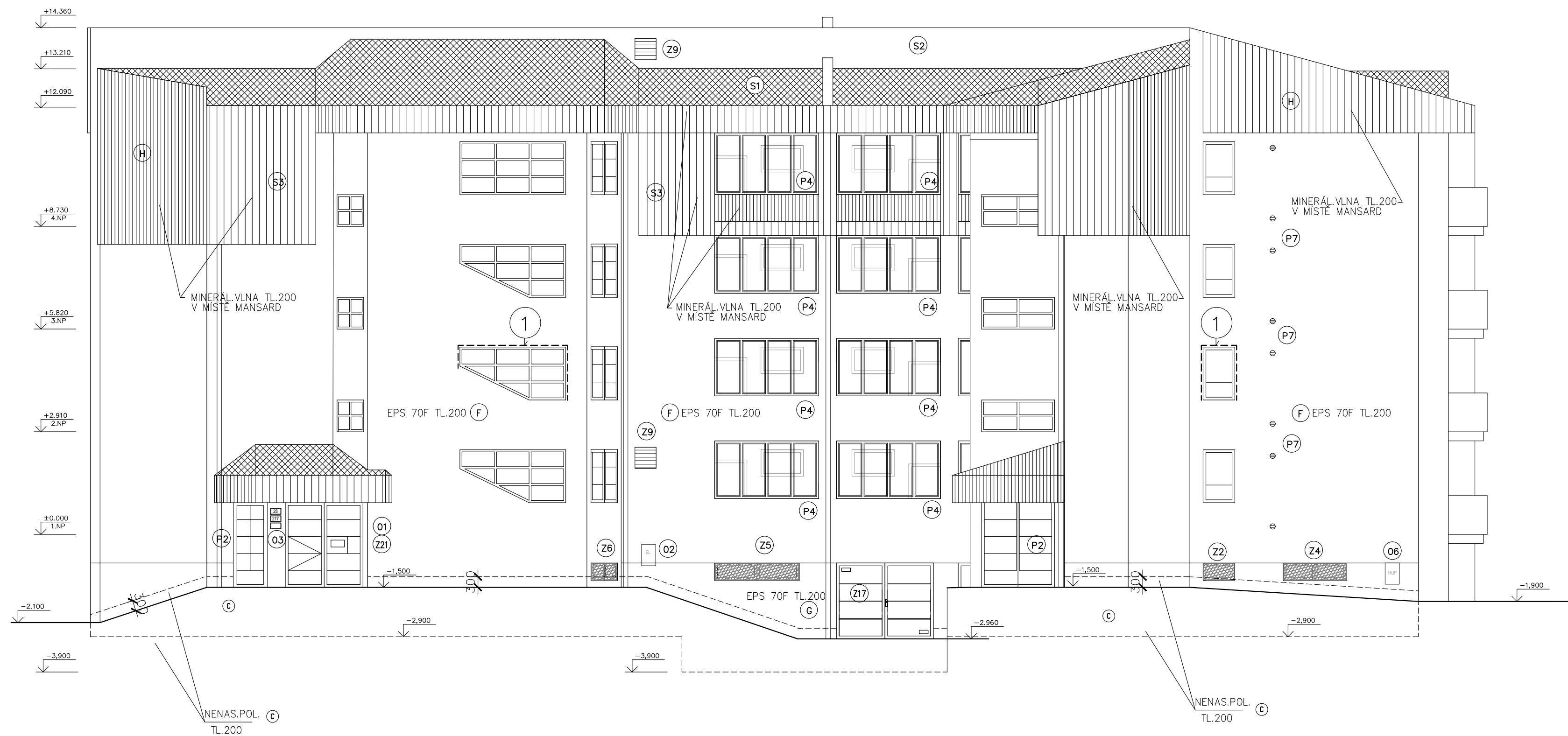


POHLED VÝCHODNÍ



POHLED SEVERNÍ


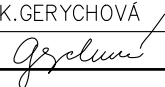


- 1 ZAKLÁDACÍ LIŠTA KOLEM VŠECH OKEN – OSTĚNÍ, NADPRAŽÍ + EPS TL.20MM
ZAKLÁDACÍ LIŠTA BUDE STANDARTNÍ

- LEHKÁ STŘEŠNÍ KRYTINA PLECHOVÁ SE STOJATOU
DŘÁŽKOU – LINDAB CLICK
HLADKÁ SKLADANÁ VLAKNOCEMENTOVÁ KRYTINA
CEMBRIT–DÁNSKÝ OBDĚLNÍK
LEGENDA POVRCHŮ:
OBVODOVÝ PLÁŠŤ NADZEMNÍHO PODLAŽÍ
PROBARVENÁ TENKOVrstvá SILIKONOVÁ OMÍTKA ZRNO 2,0mm
– V MÍSTĚ TERÉNU SOKLOVÝ NENASÁKAVÝ POLYSTYRÉN TL.200MM
TRÍDA REAKCE NA OHĚNĚ
V MÍSTĚ OSTŘÍKOVÉ OBLASTI NAD STŘÍŠKAMI, BALKON.DESKAMI TL.200mm

KLEMPÍŘSKÉ VÝROBKY DLE ČSN 733610 MATERIÁL: PŘEDLAKOVANÝ PLECH
ODSTÍN VIZ BAREVNÉ ŘEŠENÍ
ZÁMEČNICKÉ VÝROBKY: VIZ VÝPIS PRVKŮ, BAREVNÉ ŘEŠENÍ
OKNA PLASTOVÁ BÍLÁ IZOLAČNÍ DVOJSKLO, TROJSKLO
VSTUPNÍ DVEŘE KOVOVÁ
GARÁŽOVÁ VRATA KOVOVÁ

±0.000=PODLAHA 1.NP
D.1.1. Architektonicko-stavební řešení

				PARÉ	
VED.PROJEKTU	ZODP.PROJEKTANT	AUTOR STUDIE	MÍSTO STAVBY		idea atelier projekt s.r.o.
ING.J.KLEKNER	ING.ARCH.Z.MOŽIŠKOVÁ		Fr.Formana 277/28,278/30 Ostrava-Dubina k.ú.Dubina u Ostravy parcel.č.110/82,110/83		
ZODP.PROJ.SPEC.	PROJEKTANT	KONTROLOVAL	INVESTOR		
	K.GERYCHOVÁ 	ING.M.DOSTÁL	Statutární město Ostrava Městský obvod Ostrava-Jih Horní 791/3 700 30 Ostrava-Hrabůvka	INVESTICE • DESIGN • ARCHITEKTURA UL.STRMÁ 12 709 00 OSTRAVA	
Revitalizace domů na ul.Fr.Formana č.277/28 a 278/30, Ostrava-Dubina				FORMAT	722/500
				DATUM	10/ 2024
				STUPEŇ P.D.	DSP,DPS
				Z.ČÍSLO	2024-111
POHLED VÝCHODNÍ, SEVERNÍ - TECHNICKÉ ŘEŠENÍ				MÉRITKO	V.Č.
				1:100	D.1.1.2.3-02